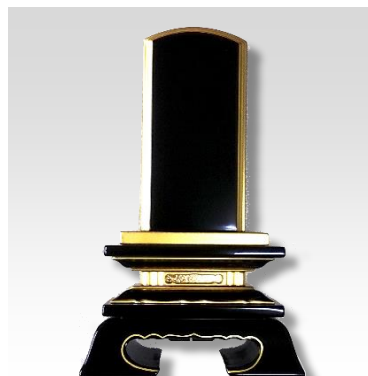
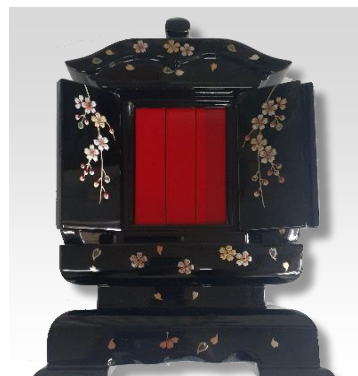


# 位牌・仏具

## 一人立位牌



## 三人立位牌



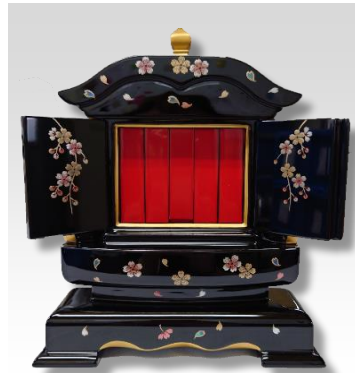
一人立(春日)  
**13,500円** (税込14,850円)  
 高20×幅10.5×奥5  
 ※単位はcm

扉付三人立(堆錦)  
**32,000円** (税込35,200円)  
 高23×幅15.5×奥5.7

扉付三人立(貝)  
**34,400円** (税込37,840円)  
 高23×幅15.5×奥5.7

扉付三人立(桜)  
**47,790円** (税込52,569円)  
 高23×幅15.5×奥5.7

## 五人立位牌



扉付五人立(貝)  
**49,700円** (税込54,670円)  
 高27.2×幅22×奥7.5  
 ※単位はcm

扉付五人立(桜)  
**66,250円** (税込72,875円)  
 高27.2×幅22×奥7.5



やちむん仏具(唐草 茶色)  
**43,636円** (税込48,000円)  
 香炉6寸、水入れ、花瓶、  
 盃、湯呑み、茶托、線香差し



やちむん仏具(唐草)  
**43,636円** (税込48,000円)  
 香炉6寸、水入れ、花瓶、  
 盃、湯呑み、茶托、線香差し



やちむん仏具(太陽)  
**43,636円** (税込48,000円)  
 香炉6寸、水入れ、花瓶、  
 盃、湯呑み、茶托、線香差し

## 仏具一式



- 仏具一式** (香炉1台、花瓶2個、湯呑み2個、茶托2個)  
**ルリ色** 香炉(6寸) 花瓶(大) 湯呑(大)  
**10,000円** (税込11,000円)  
 香炉(5寸) 花瓶(小) 湯呑(小)  
**8,000円** (税込8,800円)

## 真鍮香炉



《真鍮(しんちゅう)》とは・・・

「黄銅(おうどう)鋼」とも呼ばれる銅と亜鉛との合金です。

真鍮の特徴はなんといっても見た目の美しさです。加工性、耐食性(腐食しにくい)に優れています。

## 御願道具



家庭の守り神

## 火の神セット

- ①花瓶60 **500円** (税込550円)
- ②白香炉50 **1,560円** (税込1,716円)  
三つ足
- ③湯呑丸 20 **200円** (税込220円)
- ④大深盃 **100円** (税込110円)
- ⑤高付 25 **290円** (税込319円)
- ⑥仏器 22 **1個 210円** (税込231円)



携帯型御願具

**ビンシー**  
**9,000円** (税込9,900円)



法事の必需品

安定感抜群の脚付き。専用橋付き。  
**打ち紙焼き器**  
**2,700円** (税込2,970円)

- ⑦火の神台 **大背低 3,650円** (税込4,015円)
- 大背高 4,770円** (税込5,247円)

## 線香・ろうそく

法事用品各種取り揃えております。



**小天香**  
**800円** (税込880円)



**12時間ローソク**  
 (6個入り)  
**500円** (税込550円)



**線香(和らぎ)**  
**600円** (税込660円)

## 位牌仏具の準備について

例1. 初七日～四十九日法要を1度に初七日でまとめて儀式を執り行う場合

お通夜の日、短冊(トートーメーのおふだ)を葬儀社や法事担当者が預かり、名前を書き入れし、初七日には準備出来ている状態。

例2. 本来の四十九日に合わせて執り行う場合

二七日～三七日のあたりにご遺族と相談して短冊を預かり、名前を書き入れして、本来の四十九日の前日か、出来上がり次第にお渡りする。

# いつまでも家族の絆と祖先を大事にする心



No.1	唐木仏壇		
	野菊(黒檀・紫檀調) 18号		
高さ	幅	奥行	
1520	630	530	



No.2	唐木仏壇		
	宮古(黒檀・紫檀・鉄刀木調) 35号		
高さ	幅	奥行	
1800	1080	720	



No.3	モダン仏壇		
	ふよう(ナラ材・LEDライト付)		
高さ	幅	奥行	
1570	620	500	



No.4	モダン仏壇		
	キャメル(くるみ・ダウンライト付)		
高さ	幅	奥行	
1650	540	450	



No.5	モダン仏壇		
	フロックス(アングレ・椅子付き)		
高さ	幅	奥行	
1500	550	430	



No.6	本チャーギ	2・6尺
	南洋チャーギ	
高さ	幅	奥行
1800	790	630



No.7	本チャーギ	3尺
	南洋チャーギ	
高さ	幅	奥行
1800	900	630



No.8	本チャーギ	3・5尺
	南洋チャーギ	
高さ	幅	奥行
1800	1050	630



No.9	本チャーギ	4尺
	南洋チャーギ	
高さ	幅	奥行
1800	1200	630



No.10	箱段 桜		
	高さ	幅	奥行
18号	550	440	300
20号	610	470	340
23号	700	530	400
25号	745	560	415

選べるカラー		
オーク		
ブラウン		
ブラック		

- カタログの商品は、一部の商品の掲載になります。
- 色あい、サイズ、オーダー注文も行っています。
- お仏壇のお見積もり等承ります、お気軽にご相談ください。

## お仏壇を購入する時は

お仏壇をお求めになる方は、お葬式の後、故人をおまつりする為に購入する  
場合が多いようですが、四十九日の忌明け法要までには揃えたいものです。

## お仏壇の安置場所

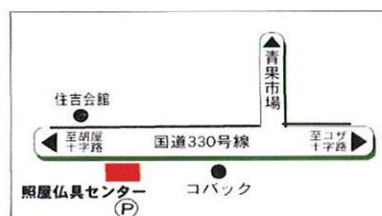
仏壇の向きは南向きか東向きがよいとされています。

## 照屋仏具センター

室川店：沖縄市室川2-6-2

☎ 098-934-6117

(建物裏に駐車場あります。)



営業時間	
月~土曜日 (祝祭日)	AM: 9:30~PM8:00
日曜日	AM:10:00~PM7:30

仏壇大展示場まで、ぜひ足をお運び下さい。

# 県内優良葬儀社推薦の店

お客様御要望によるオーダー製作専門



設置前



設置後

オーダー製作価格表(標準タイプ)		
サイズ(幅)	◆南洋チャーギ(米ヒバ)	◆チャーギ材(イヌマキ)
<b>A</b> 800~900mm	(税別) ¥250,000 ~	(税別) ¥280,000 ~
<b>B</b> 901~1050mm	(税別) ¥280,000 ~	(税別) ¥330,000 ~

取り扱い材質
ヒバ材・チャーギ・タモ・センダン等

※上記全て税別価格・工事費別となります。

※一尺=約30cm 他社3.5尺商品は上記ではBタイプとなります。

## <お仏壇が出来るまで>

- ①. お客様の自宅にて寸法を測り、見積り【無料】  
※職人さんから直接アドバイスを聞きながら、大きさ、材質、色などを選ぶのがおすすめ
- ②. ご注文から約2~3週間で出来上がります  
※工場にて職人さんが製作します
- ③. 設置はお客様宅にて2~3時間ほどで完了  
※完全オーダーで作成しているため、お客様宅の間取に隙間なく設置できます
- ④. アフターサービス  
※お仏壇の移動、不具合の修理等をお手伝いします

御一報下されば担当者(上原)にて設置アドバイス及び見積(見積額即提示)致します

展示場  
普天間仏壇店  
(普天間海銀向かい)

TEL 893-1194

工場  
たかみ工房  
(南城市大里平良)

TEL 944-2690

代表者 上原正也 携帯090-7587-2690